

Einbauanleitung FRIASAFE

1 Vorbereitung

Funktionsfähigkeit der Drehmomentschlüssel/Tangentialspanner prüfen. Beide Tangentialspanner, nach Möglichkeit, stets außerhalb der Baugrube in die vorhandenen Prägungen auf den Spannbandenden einhaken und nur so weit zu ziehen, bis jeder Spannarm bündig anliegt. Danach Schutzstopfen entfernen. Achtung: Die Schraube von Tangentialspanner und Sicherungs-/Fixierschlösser zeigen in die gleiche Richtung! Einbau-Hinweis auf Tangentialspanner beachten!

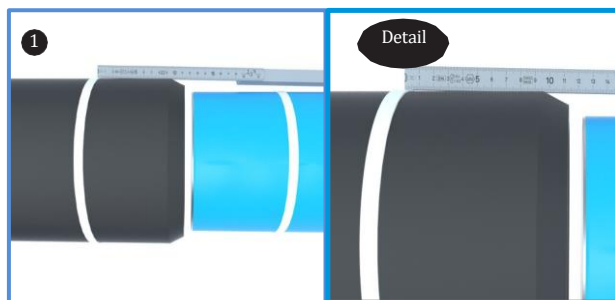


2 Rohrenden – vorbereiten bzw. kennzeichnen

Die Rohrenden anfasen/entgraten. Es ist zu beachten, dass die Rohrenden der zu verbindende Rohre eine dichtfähige Oberfläche aufweisen. (Ein „Abschälen“ der Dichtfläche bei PE-Rohren ist nicht zwingend erforderlich, eine Dichtfähige Oberfläche ist jedoch erforderlich)

DN	Kennzeichnung – Einstecktiefe
40 - 80	95 mm
100 - 200	111 mm

Bei PE-Rohren mit geringeren Wandstärken als SDR17,6 ist eine Innstützhülse erforderlich



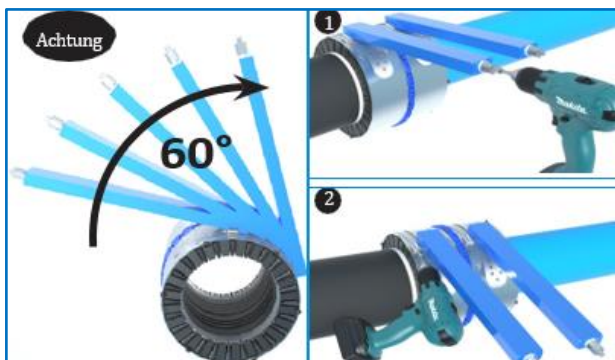
3 Kupplung mit Tangentialspanner hinablassen & ausrichten

Die beiden Tangentialspanner dienen nun als „Haltegriffe“ und die Kupplung lässt sich sicher über die zu verbindenden Rohre bis zur Markierung schieben.

4 Vorspannvorgang - Akkuschauber

Achtung: Den Tangentialspanner möglichst „waagrecht“ positionieren, damit dieser funktionsbedingt bis zu 60° nach oben wandern kann. Bitte ausreichend Raum berücksichtigen!

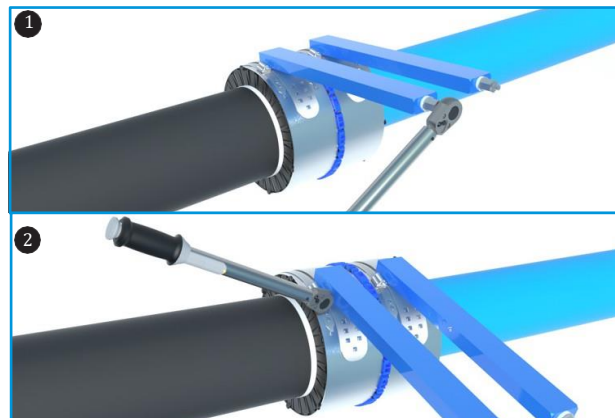
Spannvorgang auf der Seite des größeren Rohres beginnen und die Kupplung zunächst im Wechsel lediglich bis zur „Anlage“ am jeweiligen Rohr (groß/klein) bringen! (Kupplung kann sich dadurch noch selbst ausrichten, da die Krallenbänder noch nicht im Eingriff sind!) Bei Herstellen einer Verbindung mit einem Passstück und zwei FRIASAFE-Kupplungen sind zuerst beide Kupplungen abwechselnd anzulegen, bevor sie mit Drehmoment festgezogen werden.



5 Haupt-Spannvorgang - Drehmomentschlüssel

DN	Drehmomente	
	Tangentialspanner	Sicherungsgurte
	Schrauben-Kopf 19 mm	Schrauben-Kopf 8 mm
40-80	25 Nm	12 Nm
100-125	50 Nm	12 Nm
150	55 Nm	12 Nm
200	65 Nm	12 Nm

Nach erreichtem Drehmoment am Tangentialspanner werden die Sicherungsgurte nachgeführt und mit ca. 12 Nm beaufschlagt.



6 Tangentialspanner lösen und abnehmen

Beide Tangentialspanner können nun gelöst und abgenommen werden. Verbindung optisch auf Sitz und Lage überprüfen – fertig

